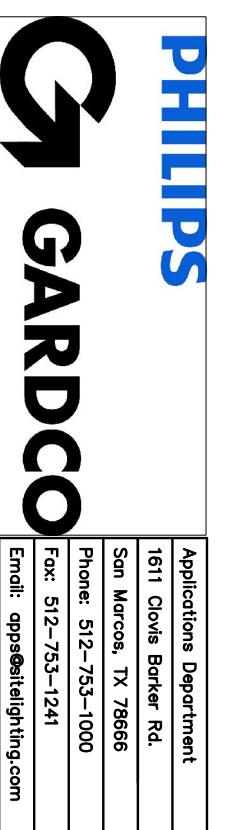


Rev.	By	Date



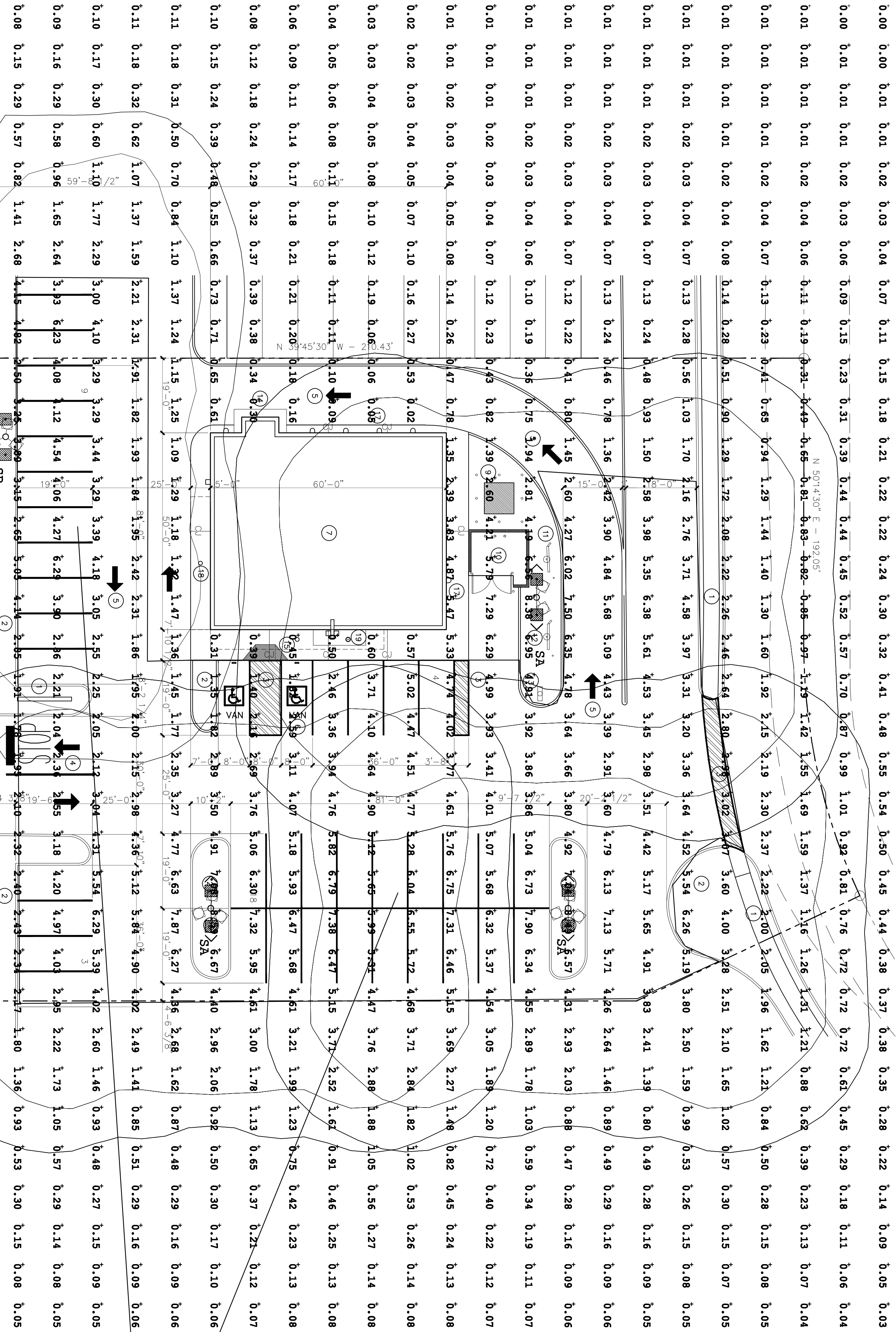
Application Department
5011 Dowen Brewer Rd.
San Marcos, TX 78666
Phone: 512-252-1000
Fax: 512-252-1241
Email: systems@philips.com

Project: Schlotzsky's
Client: Chris Wiers - Lighting Associates
Consultation By: Andrew Ormser - Philips Lighting
Date: July 12, 2010
Scale: 1:1.1

Frame: 1:Vincelco/Project/V010/Lighting/Philips/Schlotzsky/4445-0833/444-0833.dwg
Photometric data used is based on established IES procedures and published lamp ratings.
Flux & PL values shown are horizontal illuminance at grade (light-at-grade), in footcandles.
This LIT is based on lamp manufacturer's published mean lumen output.
Field performance will depend on actual lamp, fixture, selection, and site characteristics.
Luminaire height shown is approximate overall mounting height above finished grade. (UMA)
* TML (emergeant) luminaires require re-direction of the optics.

Symbol	Qty	Label	Description	Arrangement	Lumens	LMF	Footcandle	Footcandle

Project	Room	Area	Max	Min	Avg/Min	Max/Min	# Fix	Notes



Parking Area
Illuminance (Fc)
Average = 4.24
Maximum = 8.59
Minimum = 1.35
Avg/Min Ratio = 3.14
Max/Min Ratio = 6.36

- PENDANT LIGHT
- SOFT LIGHT
- WALL LIGHT

0.00 0.00 0.01 0.01 0.02 0.03 0.04 0.07 0.11 0.15 0.18 0.21 0.22 0.24 0.30 0.32 0.41 0.48 0.55 0.54 0.50 0.45 0.44 0.38 0.37 0.38 0.35 0.28 0.22 0.14 0.09 0.05 0.03
0.01 0.01 0.01 0.02 0.03 0.06 0.09 0.15 0.23 0.31 0.39 0.44 0.45 0.52 0.57 0.70 0.87 0.99 1.01 0.92 0.81 0.76 0.72 0.72 0.61 0.45 0.29 0.18 0.11 0.06 0.04
0.01 0.01 0.01 0.02 0.04 0.06 0.11 0.19 0.31 0.49 0.65 0.82 0.88 0.97 1.12 1.26 1.55 1.69 1.59 1.37 1.16 1.26 1.31 1.21 0.88 0.62 0.39 0.23 0.13 0.07 0.04
0.01 0.01 0.01 0.02 0.04 0.07 0.13 0.23 0.41 0.65 0.94 1.29 1.44 1.40 1.30 1.60 2.15 2.30 2.37 2.22 2.05 1.96 1.62 1.21 0.84 0.50 0.28 0.15 0.08 0.05
0.01 0.01 0.01 0.02 0.04 0.08 0.14 0.28 0.51 0.90 1.42 2.08 2.26 2.46 2.80 3.07 3.07 3.60 4.00 3.98 2.51 2.10 1.65 1.02 0.57 0.30 0.15 0.07 0.05
0.01 0.01 0.01 0.02 0.04 0.07 0.13 0.24 0.48 0.93 1.50 2.58 3.98 5.35 6.38 5.61 4.53 3.45 2.98 3.51 4.42 5.17 5.65 4.91 3.93 2.41 1.39 0.80 0.49 0.28 0.16 0.09 0.05
0.01 0.01 0.01 0.02 0.03 0.04 0.07 0.13 0.24 0.47 0.78 1.36 2.42 3.90 4.84 5.68 5.09 4.13 3.19 2.91 3.60 4.79 6.13 7.13 5.71 4.26 2.64 1.46 0.89 0.49 0.29 0.16 0.09 0.06
0.01 0.01 0.01 0.02 0.03 0.04 0.07 0.12 0.22 0.41 0.80 1.45 2.60 4.27 6.02 7.50 6.35 4.18 3.64 3.66 3.80 4.92 6.13 7.13 5.71 4.26 2.64 1.46 0.89 0.47 0.28 0.16 0.09 0.06
0.01 0.01 0.01 0.02 0.03 0.04 0.06 0.10 0.19 0.35 0.75 1.34 2.81 4.95 6.95 7.91 6.39 4.92 3.86 3.86 5.04 6.73 7.90 6.34 4.85 2.89 1.78 1.03 0.59 0.34 0.19 0.11 0.07
0.01 0.01 0.01 0.02 0.03 0.04 0.07 0.12 0.23 0.43 0.82 1.39 2.60 4.11 5.79 6.29 4.99 3.93 3.41 4.01 5.07 5.68 6.32 5.37 4.54 3.05 1.89 1.20 0.72 0.40 0.22 0.12 0.07
0.01 0.01 0.02 0.03 0.04 0.05 0.08 0.14 0.26 0.47 0.78 1.35 2.39 3.83 4.87 4.47 4.02 3.77 4.61 5.76 6.75 7.31 6.46 5.15 3.69 2.27 1.48 0.82 0.45 0.24 0.13 0.08
0.02 0.02 0.03 0.04 0.05 0.07 0.10 0.16 0.27 0.53 0.92 1.66 2.77 4.02 4.77 4.51 4.77 5.28 6.04 6.55 5.72 4.68 3.71 2.84 1.82 1.02 0.53 0.26 0.14 0.08
0.03 0.03 0.04 0.05 0.08 0.10 0.12 0.19 0.06 0.06 0.08 0.12 0.06 0.08
0.04 0.05 0.06 0.08 0.11 0.14 0.17 0.18 0.11 0.10 0.09
0.06 0.09 0.11 0.14 0.17 0.18 0.21 0.21 0.20 0.18 0.16
0.10 0.15 0.24 0.39 0.48 0.55 0.66 0.73 0.71 0.65 0.61 0.31
0.11 0.18 0.31 0.50 0.70 0.84 1.10 1.37 1.24 1.15 1.25 1.09 1.29 1.18 1.27 1.47 1.36 1.45 1.17 1.25 1.35 3.27 4.77 6.63 7.87 6.27 4.86 2.68 1.62 0.87 0.48 0.29 0.16 0.09 0.06
0.11 0.18 0.32 0.62 1.07 1.37 1.59 2.21 2.31 1.91 1.82 1.93 1.84 1.95 2.42 2.31 1.86 1.95 2.00 2.15 2.98 4.36 5.12 5.84 4.90 4.02 2.49 1.41 0.85 0.51 0.29 0.16 0.09 0.06
0.10 0.17 0.30 0.60 1.10 1.77 2.29 3.00 4.10 3.29 3.29 3.44 4.18 3.05 2.55 2.25 2.05 2.11 3.04 4.31 5.54 6.29 5.39 4.02 2.60 1.46 0.93 0.48 0.27 0.15 0.09 0.05
0.09 0.16 0.29 0.58 0.96 1.65 2.64 3.93 6.23 4.08 1.12 4.54 4.06 4.27 6.29 3.90 2.26 2.21 2.04 2.34 2.55 3.18 4.20 4.97 4.04 2.95 1.73 1.05 0.57 0.29 0.14 0.08 0.05
0.08 0.15 0.29 0.57 0.82 1.41 2.68 4.18 4.82 3.50 3.49 3.50 3.49
0.06 0.11 0.21 0.40 0.60 0.81 1.31 2.10 1.99 1.26 1.74 2.09 1.71 1.28 1.13 1.51 1.24 1.36 1.44 1.50 1.50 1.50 1.50 1.50 1.50 1.50 1.50 1.50 1.50 1.50 1.50 1.50 1.50
0.04 0.06 0.11 0.23 0.35 0.39 0.44 0.55 0.74 1.12 1.35 1.10 0.75 0.60 0.70 0.63 0.73 0.87 0.99 0.99 0.95 0.86 0.81 0.84 0.89 0.88 0.69 0.51 0.32 0.20 0.12 0.07 0.04
0.03 0.03 0.05 0.11 0.18 0.17 0.17 0.28 0.38 0.46 0.64 0.76 0.63 0.49 0.42 0.37 0.33 0.43 0.52 0.54 0.48 0.46 0.47 0.45 0.46 0.47 0.42 0.33 0.24 0.15 0.10 0.06 0.03
0.02 0.02 0.03 0.05 0.08 0.12 0.11 0.22 0.31 0.29 0.31 0.31 0.32 0.31 0.35 0.28 0.22 0.28 0.28 0.26 0.25 0.23 0.23 0.23 0.23 0.23 0.23 0.23 0.23 0.23 0.23 0.23 0.23 0.23 0.23
0.01 0.02 0.02 0.03 0.04 0.06 0.08 0.12 0.14 0.16 0.18 0.22 0.19 0.18 0.17 0.16 0.15 0.15 0.14 0.13 0.12 0.14 0.11 0.12 0.12 0.12 0.12 0.12 0.12 0.12 0.12 0.12 0.12 0.12
0.01 0.01 0.02 0.02 0.03 0.05 0.07 0.09 0.10 0.13
0.01 0.01 0.01 0.02 0.02 0.03 0.05 0.08 0.07 0.08 0.10 0.08
0.01
0.00 0.01
0.00 0.00 0.01

ARCH
MOO ASSOCIATES, LLC.
ARCHITECTS - PLANNERS
13734 Branford Green Dr.
Houston, TX 77083
(281) 530-3192

SCHLOTZSKY'S
@ VICTORY LAKETOWN CENTER
TRACT 7A NEC INTERSTATE HWY 45 & F.M.646
LEAGUE CITY, TEXAS 77

Date: 05-26-2010
Scale: AS SHOWN
Drawn by: KW
Job#: VICTORY LAKE

PH1.0